

不動産 買取強化 ザンキュー キャンペーン

先着39名様

■開催期間：令和8年1月5日(月)～2月20日(金)迄 ■対象：三重県の不動産(土地、土地と建物)
様々な『不動産問題』をこの機会に解決しませんか？創業45周年の名泗コンサルタントに是非ご相談下さい

特典① 期間中、買取契約を
頂いた方へ諸経費

最大 39万円 サポート

※諸条件があります

※不用品処分費 ※登記費用 ※相続税
※測量費用 …等にご利用下さい

特典②

面談査定を頂いた方に…

2,000円分 クオカードプレゼント

▼詳しくはこちら▼

特典③

売却依頼(仲介)を頂いた方に…

20,000円分
ギフトカードプレゼント



今年もより良い物件を 皆様にご提供できるよう
どんどん売ります どんどん買います

●キャンペーン特典②についてはキャンペーン特典①、③を受けた方も漏れなくプレゼントします。但し、キャンペーン特典①と③はいずれかになります。 ●キャンペーン特典③のギフトカードプレゼントは、媒介期間3ヶ月、媒介価格100万円以上(査定価格の120%以内)の専任媒介契約を当社と締結頂いた方にかぎり(不動産会社様は含まれません) ●調査の結果、物件によりキャンペーン特典③の「媒介契約」、キャンペーン特典①の「買取」ができない場合があります。●キャンペーン特典は、期間内にお問い合わせを頂き、令和8年3月末までに媒介契約、買取契約をご成約して頂いた方となります。●キャンペーン特典③のギフトカードはご成約後に後日発送となります。●一部取り扱いの出来ない地域もございます。詳しい内容はお問合せ下さい。

01

四日市市 伊坂台二丁目 駐車スペース3～4台有

3LDK + 小屋裏収納 1,845万円 (税込) ■土地：256.39㎡(77.55坪) ■建物：116.75㎡(35.31坪)



スマホで
簡単内見!

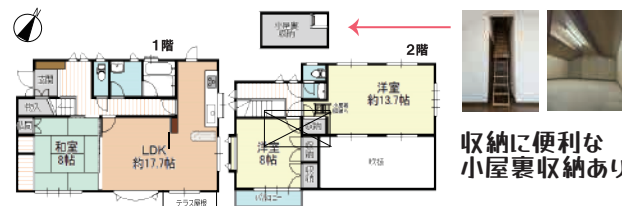


★リフォーム内容

・システムキッチン新品
・全居室 壁クロス張替
・畳表替え、襖張替
・ユニットバス新品
・ハウスクリーニング
・瑕疵保険保障付 等

更に

・リビングエアコン1台設置
・カーテンレール、レース取付



●所在地 / 四日市市伊坂台二丁目 ●交通 / 八風バス「伊坂台」停 徒歩2分
●構造 / 木造瓦葺2階建 ●築年月 / 平成6年3月 ●駐車 / 3～4台
●設備 / 公営水道、公共下水、集中LPG、電気 ●現況 / 令和6年7月
リフォーム完了 ●引渡日 / 即日 ●取引形態 / 売主

02

四日市市 高見台一丁目

3LDK + 畳スペース + 大型バルコニー 2,190万円 (税込)

■土地：207.04㎡(62.62坪) ■建物：141.73㎡(42.87坪)



★令和7年3月 リフォーム済

・水回りすべて新品(キッチン、浴室、洗面、トイレ)
・全室 壁クロス張替 ・フロアタイル張り
・クッションフロア張替 ・照明器具新品 ・瑕疵保険保障付
・モニター付インターホン新品・白アリ予防工事
・ハウスクリーニング 等

更に

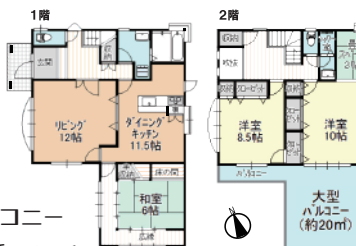
・リビングエアコン1台設置
・カーテンレール、レース取付

スマホで
簡単内見!



★約20㎡の広々バルコニー

★駐車3台可能(車種による)



●所在地 / 四日市市高見台一丁目 ●交通 / 三岐鉄道三岐線「北勢中央公園」駅
徒歩12分 ●構造 / 木造スレート葺2階建 ●築年月 / 平成2年4月
●駐車 / 3台(車種による) ●引渡日 / 即日 ●設備 / 公営水道、公共下水、
集中プロパン、電気 ●現況 / 令和7年3月リフォーム完了 ●取引形態 / 売主

03

いなべ市 員弁町御園

6LDK + 納戸 + 屋上バルコニー 1,790万円 (税込)

■土地：281.35㎡(85.10坪) ■建物：170.52㎡(51.58坪)



★令和7年10月 リフォーム済

・システムキッチン
・ビルトインコンロ新品
・1階洗面台新品 ・畳表、襖張替
・全室クロス張替(一部除く)
・外構整備、洗浄作業 など

●所在地 / いなべ市員弁町御園 ●交通 / 三岐鉄道北勢線「楚原」駅 徒歩7分
●構造 / 鉄筋コンクリート造陸屋根2階建 ●引渡日 / 即日
●築年月 / 平成11年11月 ●駐車 / 2、3台(車種による)
●設備 / 公営水道、公共下水、個別プロパン、電気
●現況 / 令和7年10月リフォーム完了 ●取引形態 / 売主

04

津市 河芸町中別保

4LDK 1,845万円 (税込)

■土地：165.64㎡(50.10坪) ■建物：102.45㎡(30.99坪)



★リフォーム済

・水回り新品 ・全室壁クロス張替
・照明器具新品 ・網戸張替
・リビングエアコン1台設置 等

★太陽光発電システム搭載

●所在地 / 津市河芸町中別保 ●交通 / 近鉄名古屋線
「豊津上野」駅 徒歩9分 ●構造 / 木造スレート葺2階建
●築年月 / 平成22年2月 ●駐車 / 3台 ●設備 / 公営水道、
公共下水、個別プロパン(業者指定あり)、電気
●現況 / 令和6年6月リフォーム完了 ●引渡日 / 即日
●取引形態 / 売主
※太陽光発電システム搭載(初期電力買取期間は満了済)

05

四日市市 楠町本郷

4DK + 倉庫 780万円

■土地：175.19㎡(52.99坪) ■建物：76.18㎡(23.04坪)



★一部リフォーム済

●2011年 勝手口ドア交換 ●2012年 レンジフード交換
●2016年 トイレ交換 ●2018年 床下換気扇設置
●2021年 洗面台交換、フローリング(一部)施工
●2022年 外壁・軒天等塗装

●所在地 / 四日市市楠町本郷 ●交通 / 近鉄名古屋線
「北郷」駅 徒歩13分 ●駐車 / 2台可(カーポート1台)
●構造 / 木造スレート葺平家建 ●築年月 / 昭和48年1月
●引渡日 / 相談 ●現況 / 空 ●設備 / 公営水道、
公共下水、個別プロパン、電気 ●取引形態 / 媒介

06

四日市市 あかつき台一丁目

4LDK 1,190万円

■土地：265.02㎡(80.16坪) ■建物：115.47㎡(34.92坪)



★平成22年7月
リフォーム歴有

・水回り新品交換
・フローリング(一部)
新品交換
・外壁塗装 等

★南西角地

●所在地 / 四日市市あかつき台一丁目 ●交通 / 三岐鉄道
三岐線「曙学園」駅 徒歩17分 ●構造 / 木造瓦葺2階建
●築年月 / 昭和50年6月 ●駐車 / 2台
●設備 / 公営水道、公共下水、集中プロパン、電気
●引渡日 / 相談 ●現況 / 空 ●取引形態 / 媒介

※2025年12月25日現在の物件情報のため、成約済みの場合はご了承ください。また、図面と現況に相違がある場合は、現況優先といたします。※リフォーム内容については弊社までお問合せ下さい。※すべての媒介物件に別途手数料が必要となります。
※自動車は時速40キロ、自転車は時速11キロで計算しています。【物件概要補足】※①「がけ」に近接(がけ下の土地)している場合、当該「がけ」の上端からがけの高さの2倍の範囲内に建築物を建築する際は規制を受ける可能性があります。